



Oppsett av PC mot Linksys trådløsruter

Skal du sette opp din PC mot en Linksys trådløsruter, kan du følge dette dokumentet for hjelp.



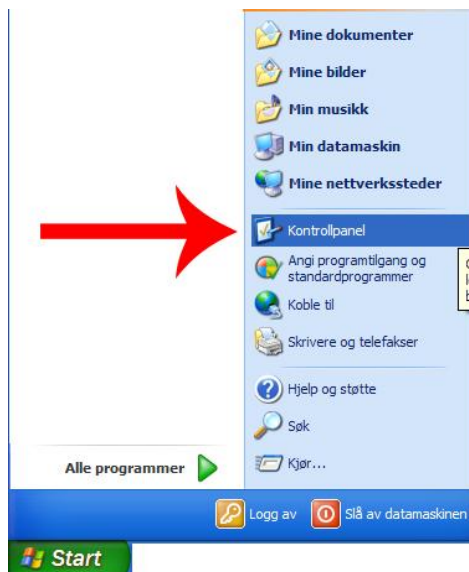
Figur 1 Linksys trådløsruter

Dette dokumentet forutsetter:

- Norsk versjon av Windows XP
- At du har trådløst nettverkskort installert i din PC
- At du ikke har installert produsentens programvare for konfigurering av trådløse nettverk, som følger med ettermontert nettverkskort eller det innebygde nettverkskortet. Denne veiledningen bruker Windows sin programvare for konfigurering av trådløse nettverk.
- At du har Linksys ruter levert og satt opp av montør fra HemneNett.

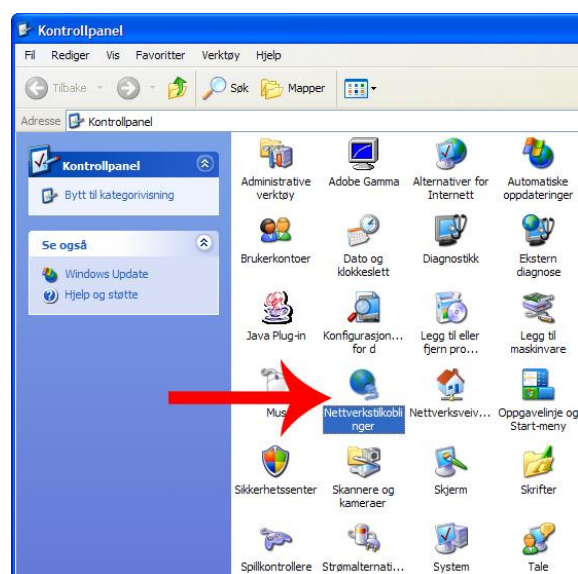
1. Kontroller at trådløst nettverkskort er korrekt installert i din PC

- Trykk Start > Kontrollpanel



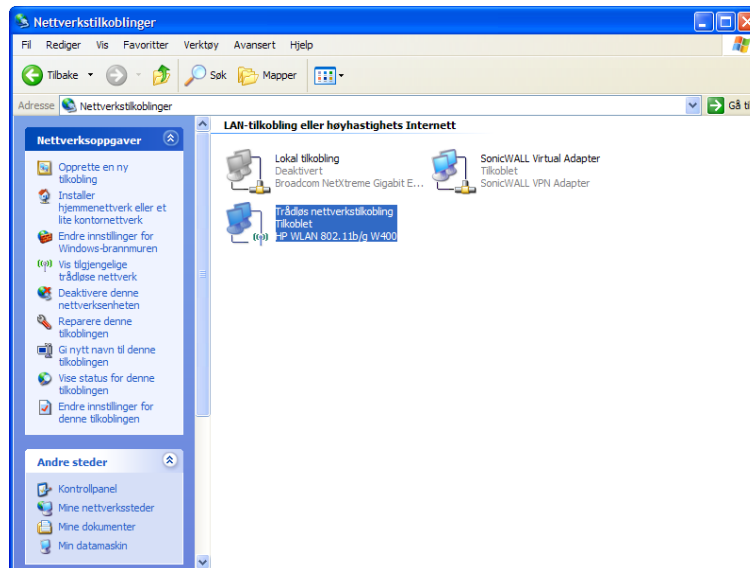
Figur 2 Start > Kontrollpanel

- Gå til nettverkstilkoblinger



Figur 3 Nettverkstilkoblinger

- Kontroller at du har et ikon med navn **Trådløs nettverkstilkobling** slik som vist under



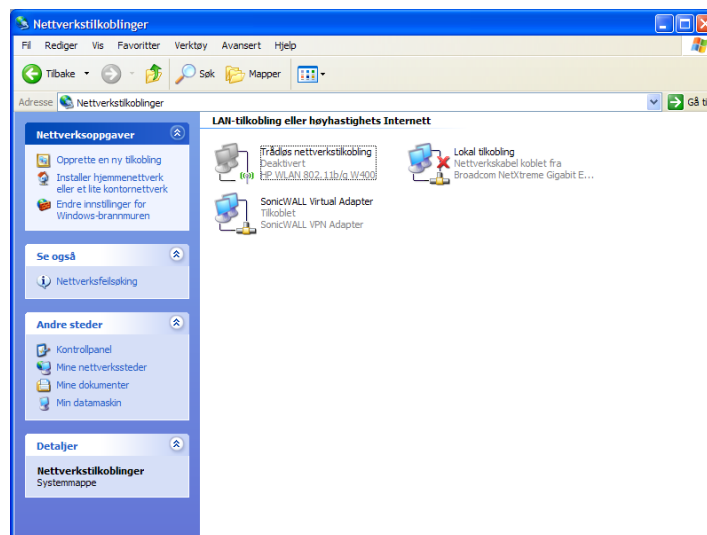
Figur 4 Trådløs nettverkstilkobling

- Ikke lukk vinduet ovenfor

Hvis du har et slikt ikon, gå til pkt. 2
Hvis du mangler dette ikonet, gå til pkt. 8

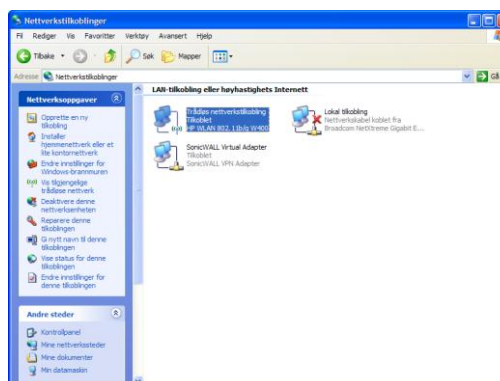
2. Kontroller at tilkoblingen er aktiv

- Hvis du har bærbar PC med innebygd trådløst nettverkskort, kan det være at det finnes en knapp på PC hvor du må slå på det trådløse nettverkskortet. Undersøk dette og slå på det trådløse nettverkskortet hvis det ikke allerede er på.
- Vent et par minutter
- Hvis det står **Deaktivert** under ikonet for Trådløst nettverkstilkobling, høyreklikk på ikonet og trykk **Aktiver**



Figur 5 Trådløs nettverkstilkobling som er deaktivert

- Kontroller at ikonet endrer farge og at teksten under ikonet endrer seg fra **Deaktivert** til **Ikke tilkoblet** eller **Tilkoblet**.

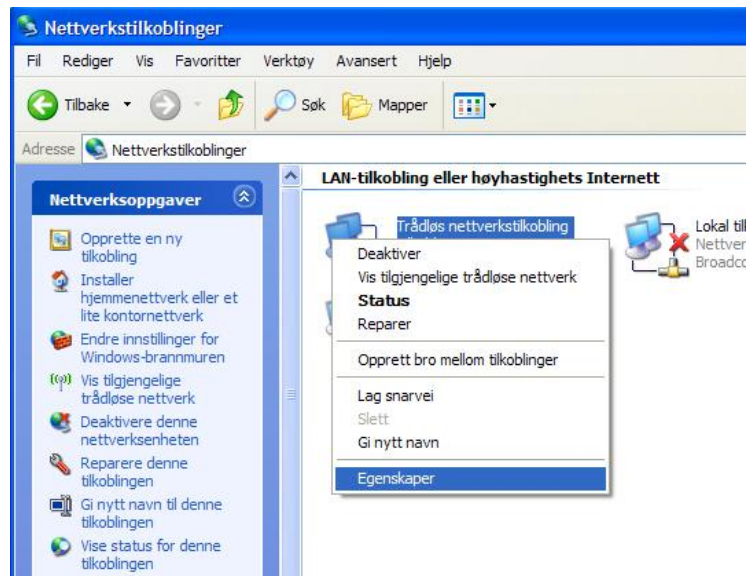


Figur 6 Trådløs nettverkstilkobling som er aktivert

- Gå til pkt. 3

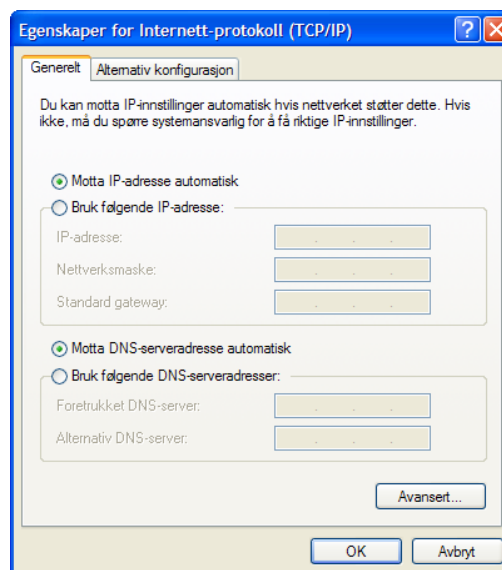
3. Konfigurer tilkoblingen

- Høyreklikk på **Trådløs nettverkstilkobling** og trykk **Egenskaper**



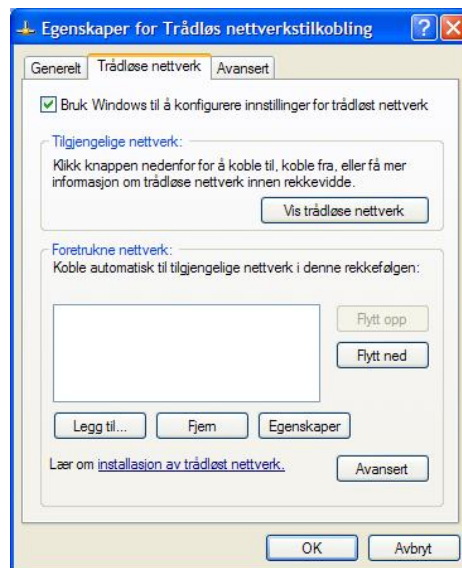
Figur 7 Høyreklikk på Trådløs nettverkstilkobling

- Dobbelklikk på Internett-protokoll (TCP/IP)
- Kontroller at **Motta IP-adresse automatisk** og **Motta DNS-serveradresse automatisk** er valgt. Hvis ikke, velg dem og trykk **OK**



Figur 8 Egenskaper for Internett-protokoll (TCP/IP)

- Klikk på fanen **Trådløse nettverk** øverst i vinduet **Egenskaper for Trådløs nettverkstilkobling**



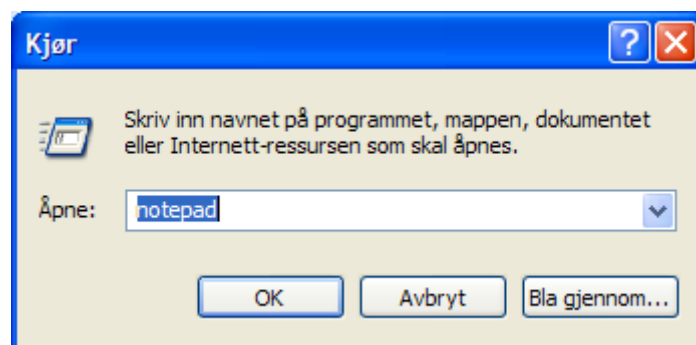
Figur 9 Trådløse nettverk

- Sett en hake på **Bruk Windows til å konfigurere innstillinger for trådløse nettverk**
- Trykk **Legg til** under **Foretrukne nettverk**
- Det kom nå opp et nytt vindu
- Finn frem brevet du har fått fra HemneNett, der det står hvordan trådløsruteren er satt opp
- Skriv inn nettverksnavnet (SSID) (Se brev fra HemneNett)
- Sett nettverksgodkjenning til **Åpen**
- Sett datakryptering til **WEP**
- Fjern haken på **Nøkkelen angis automatisk for meg**

- Skriv inn WEP-nøkkelen i Notepad (Se brev fra HemneNett)
 - Trykk Start > Kjør
 - Skriv notepad og trykk **OK**

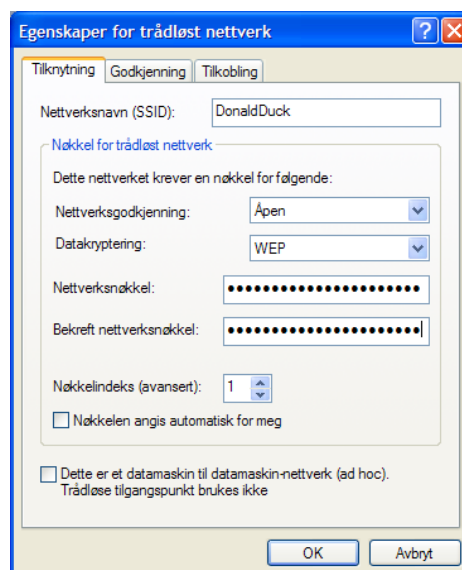


Figur 10 Start > Kjør



Figur 11 Start Notepad

- Skriv inn den 26-tegn lange nøkkelen i Notepad
 - Merk nøkkelen (vær nøye med å få merket alle tegn)
 - Høyreklikk og trykk på **Kopier**
- Lim inn nøkkelen i feltene **Nettverksnøkkel** og **Bekreft nettverksnøkkel** ved å høyreklikke i feltene og trykk **Lim inn**



Figur 12 Tilknytning

- Lukk vinduet **Egenskaper for trådløst nettverk** ved å trykke **OK**
- Da skal det trådløse nettverket ha dukket opp i listen over **Foretrukne nettverk**
- Lukk vinduet **Egenskaper for Trådløs nettverkstilkobling** ved å trykke **OK**
- Vent et par minutter
- Prøv å surfe med nettleseren

Hvis du fremdeles ikke har tilgang til internett, gå til pkt. 4

4. ■ Kontroller innstillingene i Internet Explorer

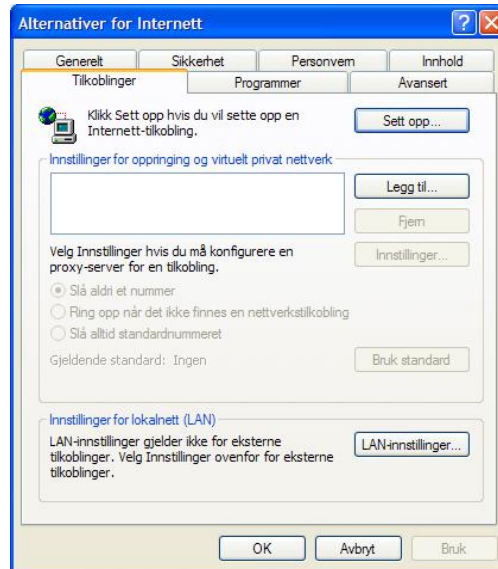
- Start Internett Explorer
- Trykk **Verktøy > Alternativer for internett...**



Figur 13 Alternativer for internett...

- Trykk på fanen **Tilkoblinger**

- Kontroller at **Slå aldri et nummer** er valgt. Hvis ikke velger du *det* og trykker **OK**



Figur 14 Tilkoblinger

- Prøv å surfe med nettleseren

Hvis du fremdeles mangler internettforbindelse, gå til pkt. 5

5. Har du byttet PC eller nettverkskort

Er PC'en du setter opp er ny, eller at du har byttet trådløst nettverkskort, gå til pkt. 6.
Hvis ikke, gå til pkt. 8

6. ■ Kontroller om ruterer er satt opp med MAC-filtrering

- Se etter på brevet fra HemneNett om det under punktet **Videre er det lagt opp til filtrering på følgende MAC-adresse** er listet opp noen MAC-adresser. En MAC-adresse er ditt nettverkskort's unike fysiske adresse, og har formatet xx:xx:xx:xx:xx:xx der x er et hexadesimalt siffer (0-9, a-f)
- Hvis det står en eller flere MAC-adresser der, er ruterer satt opp til å kun gi tilgang til de trådløse nettverkskort med MAC-adresse lik de adressene som står i listen

Er det på brevet listet opp en eller flere MAC-adresser, gå til pkt. 7.
Hvis ikke, gå til pkt. 8

7. ■ Legg til MAC-adresse i MAC-filtreringen i ruterer

7.1 Har du mulighet til å konfigurere ruterer selv?

Hvis du har en PC i huset som er koblet til ruterer med kabel, en PC som står nær ruterer eller en PC som allerede er satt opp mot ruterer med trådløst nettverkstilkobling, gå til pkt. 7.2

Hvis ikke gå til pkt. 8

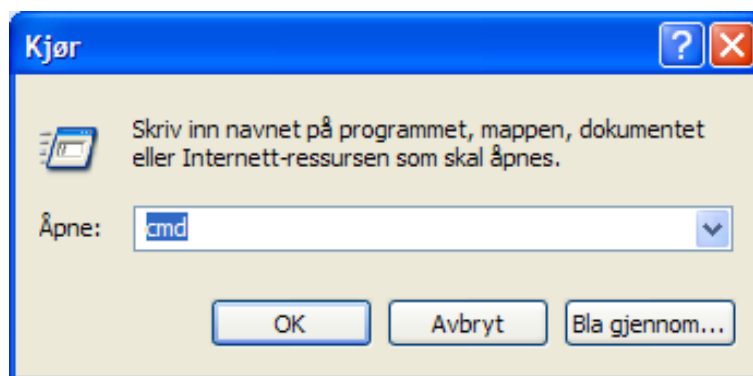
7.2 Finn og noter ned MAC-adresse på det trådløse nettverkskortet på PC'en du konfigurerer

- Trykk Start > Kjør



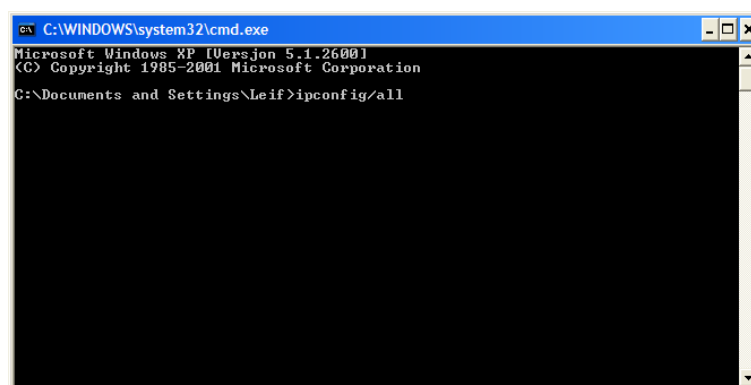
Figur 15 Start > Kjør

- Skriv inn **cmd** i vinduet som kommer opp og trykk **OK**



Figur 16 Start kommandolinjen

- Skriv **ipconfig/all** og trykk enter



Figur 17 ipconfig/all

- Finn overskriften **Ethernet-kort Trådløs nettverkstilkobling**.
Noter ned **Fysisk adresse** (uten bindestrekene).

```

C:\WINDOWS\system32\cmd.exe
Leasingavtale mottatt. . . . . : 6. april 2005 08:24:52
Leasingavtale utgår. . . . . : 8. april 2005 08:24:52

Ethernet-kort Trådløs nettverkstilkobling:

Tilkoblingsspesifikt DNS-suffiks : hemnekraft.no
Beskrivelse . . . . . : HP WLAN 802.11b/g W400
Fysisk adresse . . . . . : 00-0B-CD-5C-92-30
DHCP aktivert. . . . . : Ja
Automatisk konfigurering aktivert : Ja
IP-adresse . . . . . : 10.10.10.117
Nettverksmaske . . . . . : 255.255.255.0
Standard gateway . . . . . : 10.10.10.254
DHCP-server . . . . . : 10.10.10.254
DNS-servere . . . . . : 10.10.10.1
                          194.19.2.11
Leasingavtale mottatt. . . . . : 6. april 2005 07:34:15
Leasingavtale utgår. . . . . : 7. april 2005 07:34:15

Ethernet-kort SonicWALL Virtual Adapter:

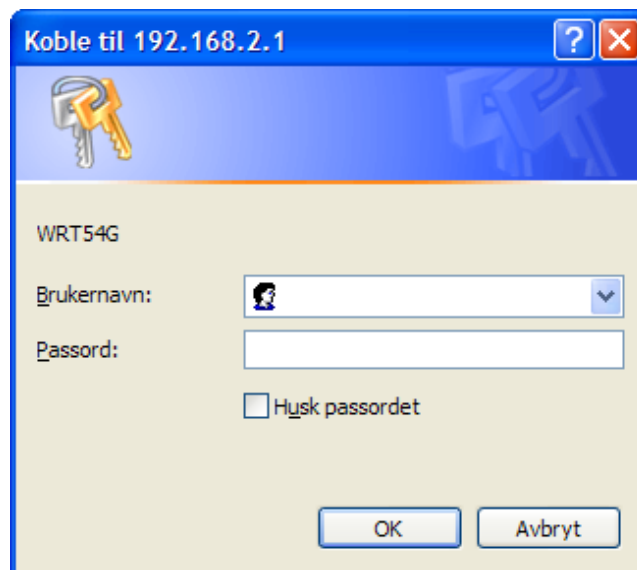
Tilkoblingsspesifikt DNS-suffiks :
Beskrivelse . . . . . : SonicWALL UPN Adapter
Fysisk adresse . . . . . : 00-60-73-EE-23-48
DHCP aktivert. . . . . : Ja
  
```

Figur 18 Fysisk adresse

- Gå til pkt. 7.3

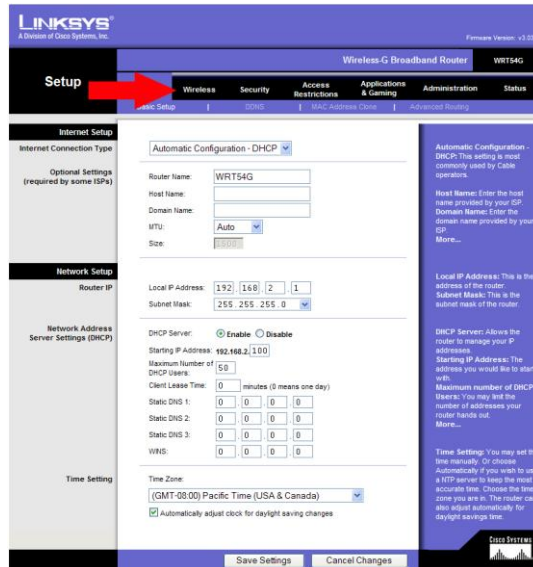
7.3 Konfigurer ruter

- Hvis du har en PC som står nær ruter
- men som ikke har forbindelse til den, må du koble en nettverkskabel mellom PC og ruter. Dette forutsetter at du har vanlig nettverkskort i PC. Koble nettverkskabel til en av portene 1-4 bak på ruter og andre enden i nettverkskortet bak på PC.
- Vent et par minutter
- Åpne Internet Explorer
- Skriv inn <http://192.168.2.1> i adresse-feltet og trykk enter
- Vent til du får opp vinduet nedenfor



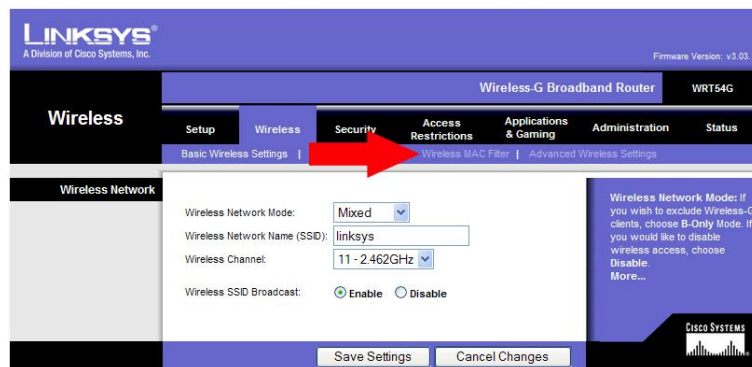
Figur 19 Innlogging webgrensesnitt

- Skriv inn brukernavn lik **admin** og passord lik de seks siste tegnene i Mac-adressen med små bokstaver (se MAC-adresse under ruteren)
- Du får da opp vinduet nedenfor
- Trykk på linken **Wireless**



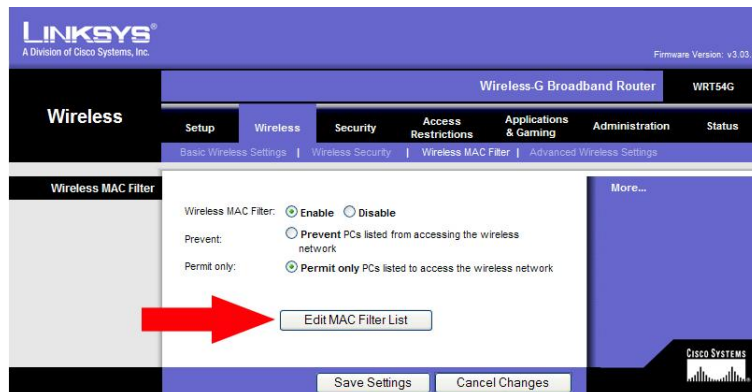
Figur 20 Wireless

- Trykk på linken **Wireless MAC filter**



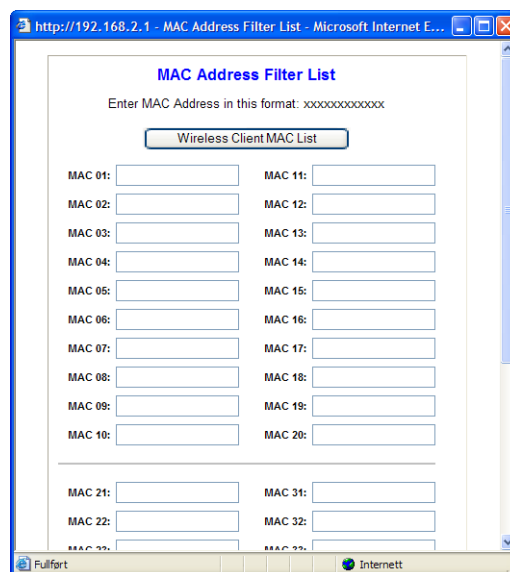
Figur 21 Wireless MAC filter

- Trykk på knappen **Edit MAC Filter List**



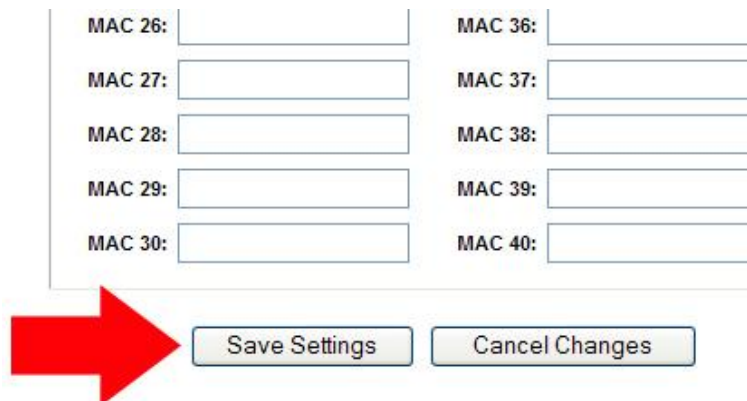
Figur 22 Edit MAC Filter List

- Du får opp vinduet nedenfor
- Skriv inn MAC-adressen (som du noterte ned) til det trådløse nettverkskortet. Skriv i første ledige plass.



Figur 23 MAC Address Filter List

- Trykk på knappen **Save Settings**



Figur 24 Save Settings

- Trykk på **Continue**

Settings are successful.

Continue

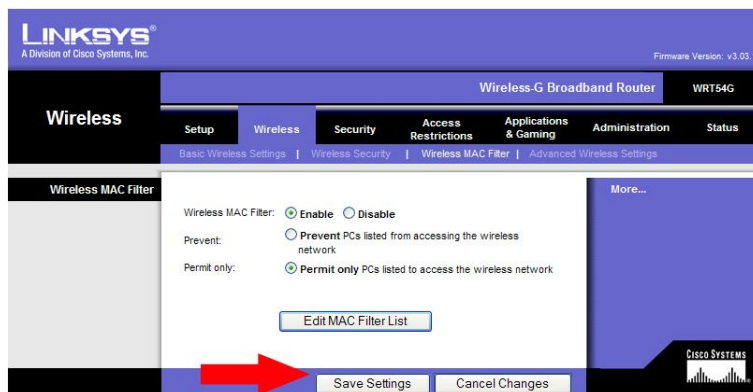
Figur 25 Continue

- Lukk vinduet **MAC Adress Filter List**



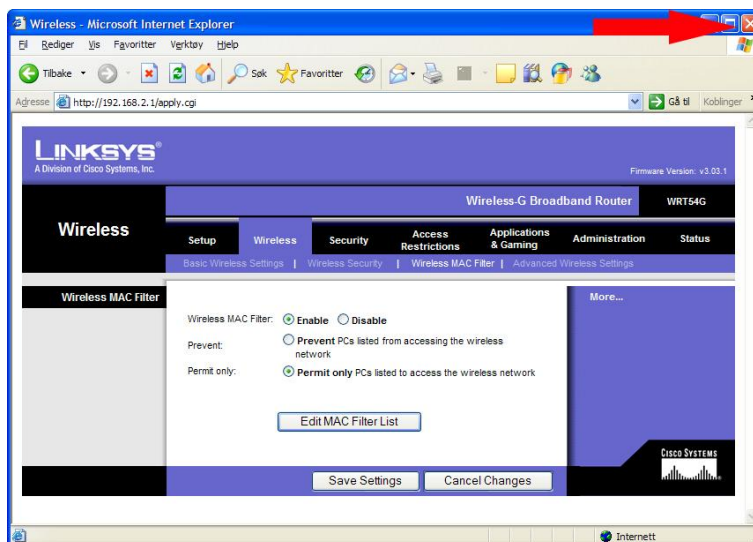
Figur 26 Lukk vinduet

- Trykk **Save Settings**



Figur 27 Save Settings

- Lukk vinduet Wireless – Microsoft Internet Explorer



Figur 28 Lukk – Microsoft Internet Explorer

- Nå skal det være åpnet for tilgang fra det nye trådløse nettverk kortet.
- Vent et par minutter
- Prøv å surfe med nettleseren

Hvis du fremdeles ikke har forbindelse til internett, gå til pkt. 8

8

■ Ta kontakt med HemneNett Support for hjelp

Tlf.: 72 45 01 01

E-post: support@hemnenett.no