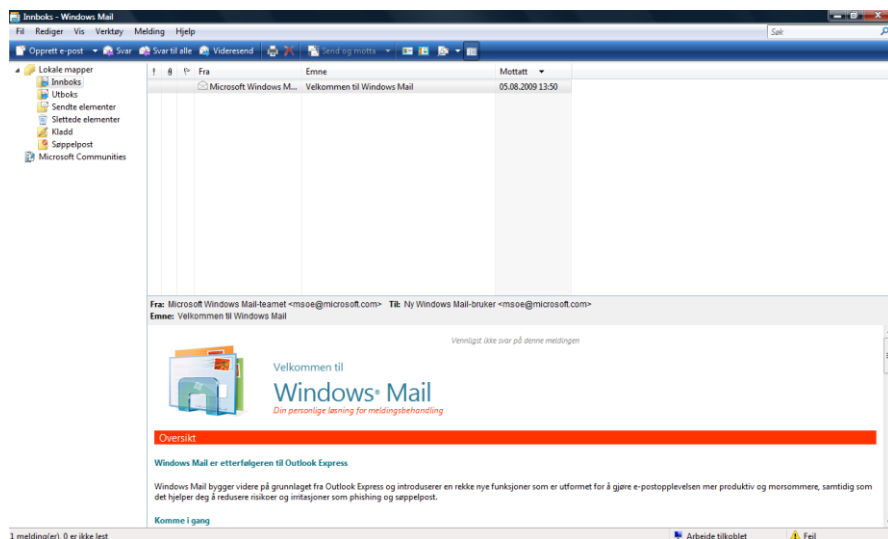


OPPSETT AV EPOST

Starte Windows mail.

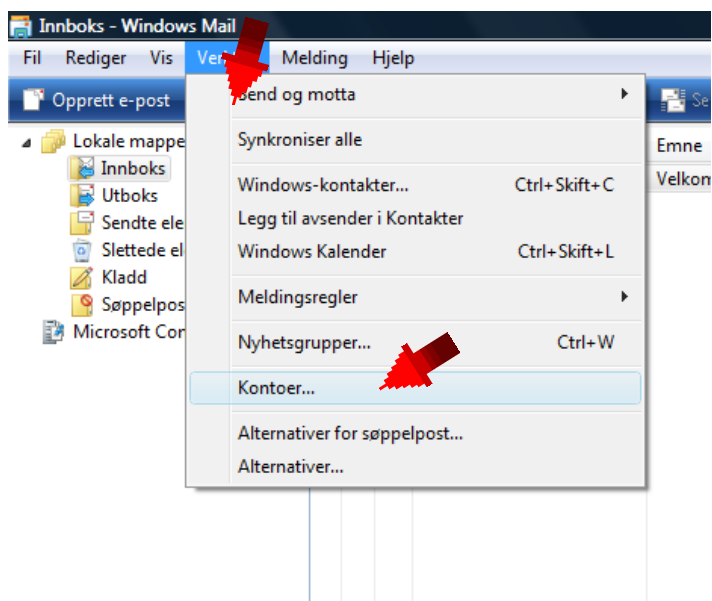
Om du starter windows mail for første gang –

og får opp et ekstra vindu, kan du gå direkte til punkt Nr 4.



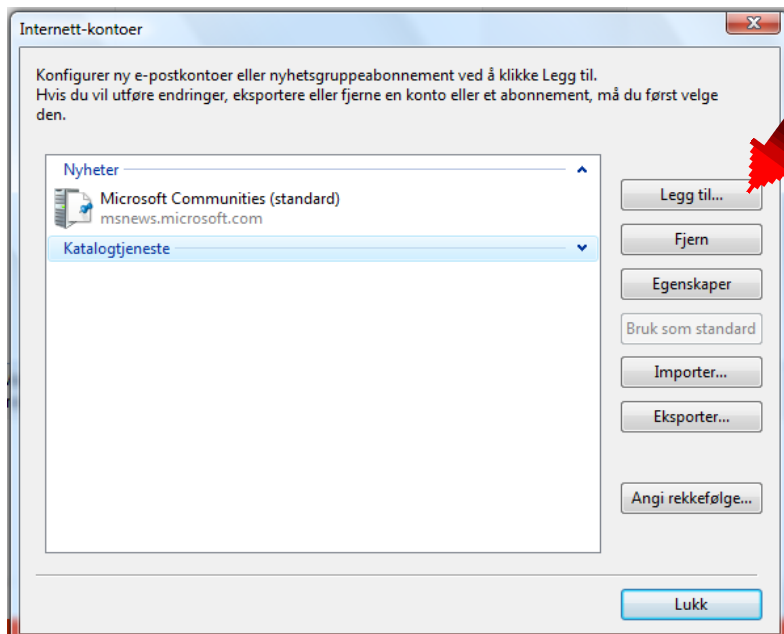
1.

Oppe på menyen klikker du på **Verktøy**, så på **Kontoer**.



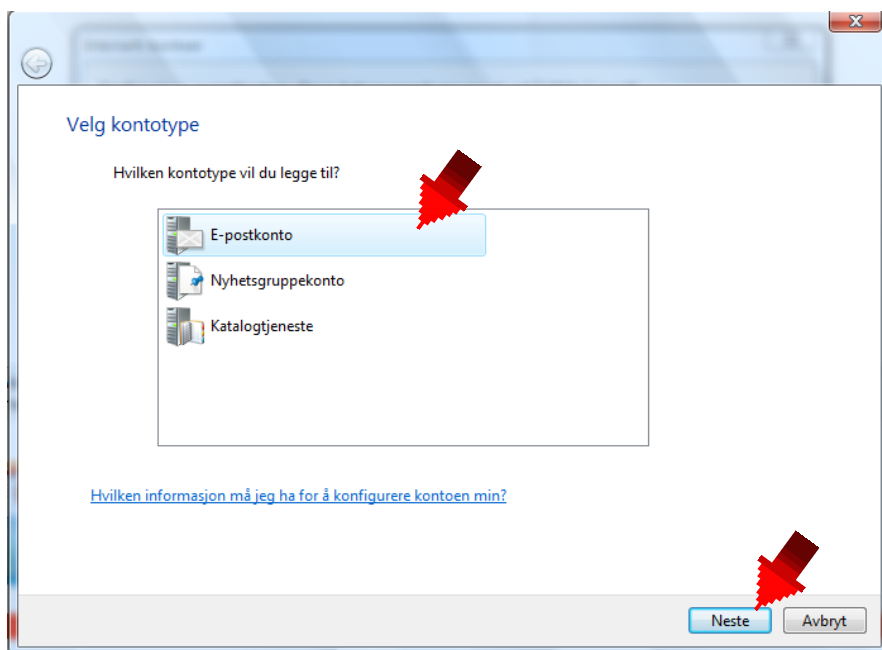
2.

Klikk så på **Legg til**



3.

Velg **E-postkonto**, klikk så **Neste**.



4. Skriv inn ditt det navnet du vil skal vises som avsender når du sender epost til andre.

Klikk så **Neste**.

Ditt navn

Når du sender e-post, vises navnet ditt i Fra-feltet i den utgående meldingen. Skriv inn navnet ditt slik du vil at det skal vises.

Visningsnavn:

Eksempel: Jens Jensen

[Hvor finner jeg informasjonen om e-postkontoen min?](#)

Neste Avbryt

5. Skriv inn den e-post adressen du har fått tildelt av HemneNett og klikk **Neste**.

E-postadresse på Internett

E-postadressen din er den adressen andre personer bruker for å sende e-postmeldinger til deg.

E-postadresse:

Eksempel: noen@microsoft.com

[Hvor finner jeg informasjonen om e-postkontoen min?](#)

Neste Avbryt

6. Skriv inn **mail.hemne.as** på både innkommende og utgående e-post server

Klikk så **neste**.

Konfigurer e-postservere

Servertype for innkommende e-post:
POP3

Server for innkommende e-post (POP3 eller IMAP):
mail.hemne.as

Navn på server for utgående e-post (SMTP):
mail.hemne.as

Utgående server krever godkjenning
[Hvor finner jeg informasjonen om e-postserveren min?](#)

Neste Avbryt

7. Skriv inn ditt brukernavn (hele din e-postadresse) og ditt passord.

Internet Mail-pålogging

Skriv inn kontonavnet og passordet du har fått av Internett-leverandøren.

E-postbrukernavn: Din E-postadresse

Passord: ●●●●●●

Husk passord

Neste Avbryt

8. Gratulerer, du har nå satt opp epost på din maskin helt på egenhånd.

Klikk **Fullfør**.

